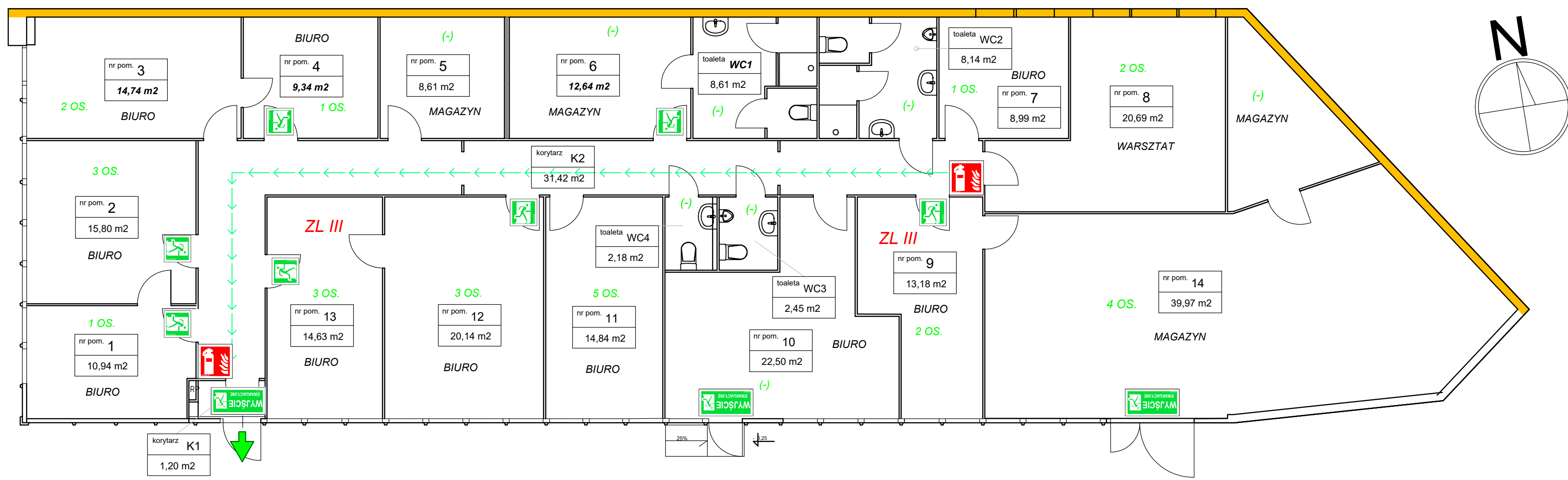


PAWILON TECHNICZNO - GARAŻOWY



PAWILON ADMINISTRACYJNY

- LEGENDA:**
- GRANICA STREF POŻAROWYCH
 - POMIESZCZENIA WYDZIELONE POŻAROWO
 - KIERUNEK EWAKUACJI
 - WYJŚCIE EWAKUACYJNE
 - GAŚNICA TYP ABC 6 kg
 - GAŚNICA TYP XX KG
 - DODATKOWA GAŚNICA STANOWIĄCA WYPOSAŻENIE GARAŻU
 - PRZECIWPÓŻAROWY WYŁĄCZNIK PRĄDU
 - KIERUNEK DO WYJŚCIA EWAKUACYJNEGO
 - PRZEWIDYWANA MAKSYMALNA LICZBA OSÓB W POMIESZCZENIU
 - POMIESZCZENIE NIE PRZEZNACZONE NA POBYT LUDZI
 - KOC GAŚNICZY

KATEGORIA ZAGROŻENIA LUDZI:

- PAWILON TECHNICZNO-GARAŻOWY - PM, Q < 500 MJ/m²
- PAWILON ADMINISTRACYJNY - ZL III

MAKSYMALNA LICZBA OSÓB NA KONDYGNACJI:

- PAWILON TECHNICZNO-GARAŻOWY - 4 OS.
- PAWILON ADMINISTRACYJNY - 20 OS.

WYMAGANA IŁOŚĆ ŚRODKA GAŚNICZEGO NA KONDYGNACJI WYNOŚI:

- PAWILON WENTYLATOROWNIA - GARAŻE: GARAŻE - 4 kg
- TRANSFORMATOROWNIA - 2 kg
- WENTYLATOROWNIA - 6 kg
- PAWILON ADMINISTRACYJNO-WARSZTATOWY - 8 kg

| | | |
|--|-------------|---------------------|
| Instrukcja Bezpieczeństwa Pożarowego Uniwersytet Ekonomiczny w Poznaniu Budynek A, Budynek A-Skrytokoło, Budynek B oraz Pawilony Przy ul. Niepodległości 10/12 w Poznaniu | | |
| Nazwa rysunku: PAWILON TECHNICZNO-GARAŻOWY I ADMINISTRACYJNY | Nr rys.: 21 | Data: Kwiecień 2025 |
| Skala: 1:100 | | |